



ACIER VANGUARD LTÉE.

DORVAL, QC

Tel.: (514) 685-1515 (800) 361-2491

Fax: (514) 685-1516 www.vanguardsteel.com

MOUFFLES À CHAPE OUVRANTE

DIA.: POULIE	DIA. CÂBLE:	CODE DE PRODUIT:	CHARGE ADM. tonnes	POIDS (lbs/pc.)
-----------------	----------------	---------------------	--------------------------	--------------------



V 1800 À CROCHET PIVOTANT

3"	3/8"	2936 2030	2	3
4-1/2"	1/2"	2936 2045	4	12
6"	3/4"	2936 2060	8	28
8"	3/4"	2936 2080	8	34
8"	1-1/8"	2936 2081	15	62



V 1900 À MANILLE PIVOTANTE

3"	3/8"	2935 3030	2	3
4-1/2"	1/2"	2935 3045	4	13
6"	3/4"	2935 3060	8	29
8"	3/4"	2935 3080	8	36
8"	1-1/8"	2935 3081	15	65



V 4000 POULIE DE RENVOI

3"	3/8"	2935 1030	2	2
4-1/2"	1/2"	2935 1045	4	7.5
6"	3/4"	2935 1060	8	16
8"	3/4"	2935 1080	8	23

AVERTISSEMENT: NE JAMAIS DÉPASSER LA CHARGE ADMISSIBLE/UTILE!

Les prix sont sujets à changements sans préavis!!



ACIER VANGUARD LTÉE.

DORVAL, QC

Tel.: (514) 685-1515 (800) 361-2491

Fax: (514) 685-1516 www.vanguardsteel.com

LISTE DE PRIX 1902
SECT. 2/PAGE 30 A

MOUFFLES ET POULIES POUR CÂBLES

DIA.: POULIE	DIA. CÂBLE:	CODE DE PRODUIT:	CHARGE ADM. tonnes	POIDS (lbs/pc.)
-----------------	----------------	---------------------	--------------------------	--------------------



MOUFFLES À MANILLE OUVRANTE AVEC GRAISSEURS

3"	1/4"	2936 0300	1 1/2 T	3.00
4"	3/8"	2936 0400	3 T	5.00
5"	1/2"	2936 0500	4 1/2 T	9.00
6"	9/16"	2936 0600	6 T	17.00



POULIES - RÉA SIMPLE AVEC GRAISSEURS

3"	3/8"	2935 5030	1/2 T	3.15
4"	7/16"	2935 5040	1 T	5.54
5"	1/2"	2935 5050	1 1/2 T	8.30
6"	5/8"	2935 5060	2 T	15.50

AVERTISSEMENT: NE JAMAIS DÉPASSER LA CHARGE ADMISSIBLE/UTILE!

Les prix sont sujets à changements sans préavis!!

MONTREAL

TORONTO

WINNIPEG

EDMONTON

VANCOUVER



ACIER VANGUARD LTÉE.

DORVAL, QC

Tel.: (514) 685-1515 (800) 361-2491
Fax: (514) 685-1516 www.vanguardsteel.com

MOUFLES EN BOIS AVEC MANILLE

pour câbles textiles



DIA.: POULIE	DIA. CÂBLE:	CODE DE PRODUIT:	CHARGE ADM. LBS	POIDS (lbs/pc.)
-----------------	----------------	---------------------	-----------------------	--------------------

POULIE SIMPLE



3"	3/8"	2938 1030	500	1.70
4"	1/2"	2938 1040	1000	2.15
5"	5/8"	2938 1050	1200	4.22
6"	3/4"	2938 1060	1800	6.10
8"	1"	2938 1080	2800	13.50

POULIE DOUBLE



3"	3/8"	2938 3030	800	2.40
4"	1/2"	2938 3040	1400	3.50
5"	5/8"	2938 3050	1800	6.10
6"	3/4"	2938 3060	2500	10.20
8"	1"	2938 3080	3800	21.10

Note: composants métalliques sont galvanisés à chaud.

AVERTISSEMENT: NE JAMAIS DÉPASSER LA CHARGE ADMISSIBLE/UTILE!!

Les prix sont sujets à changements sans préavis!!



ACIER VANGUARD LTÉE.

DORVAL, QC

Tel.: (514) 685-1515 (800) 361-2491

Fax: (514) 685-1516 www.vanguardsteel.com

MOUFLES EN BOIS AVEC CROCHET

pour câbles textiles



DIA.: POULIE	DIA. CÂBLE:	CODE DE PRODUIT:	CHARGE ADM. LBS	POIDS (lbs/pc.)
-----------------	----------------	---------------------	-----------------------	--------------------



POULIE SIMPLE

3"	3/8"	2938 0030	500	1.70
4"	1/2"	2938 0040	1000	2.20
5"	5/8"	2938 0050	1200	3.76
6"	3/4"	2938 0060	1800	6.21
8"	1"	2938 0080	2800	11.90



POULIE DOUBLE

3"	3/8"	2938 2030	800	2.20
4"	1/2"	2938 2040	1400	3.76
5"	5/8"	2938 2050	1800	6.00
6"	3/4"	2938 2060	2500	11.21
8"	1"	2938 2080	3800	21.10

**Note: composants métalliques sont galvanisés à chaud.
Tous les crochets ont des linguets en acier inoxydable installés.**

AVERTISSEMENT: NE JAMAIS DÉPASSER LA CHARGE ADMISSIBLE/UTILE!!

Les prix sont sujets à changements sans préavis!!



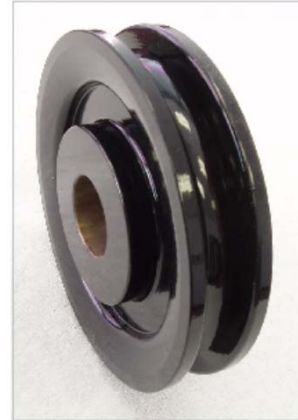
ACIER VANGUARD LTÉE.

DORVAL, QC

Tel.: (514) 685-1515 (800) 361-2491
Fax: (514) 685-1516 www.vanguardsteel.com

LISTE DE PRIX 1902
SECT. 2/PAGE 47

RÉAS (pour poulies) POUR CÂBLES MÉTALLIQUES



CODE de PRODUIT	GRANDEUR DU RÉA (O.D.)	DIA. À FOND DE GORGE	DIA. ALÉSAGE	DIA. CÂBLE	LBS./ PC.
2937 0300	3 "	2 1/4 "	0.750"	5/16 "	1
2937 0400	4 "	3 1/8 "	1.000"	3/8 "	2
2937 0500	5 "	4 "	1.000"	1/2 "	3
2937 0600	6 "	4 3/4 "	1.375"	5/8 "	6

USINÉS D'ACIER C 1045

DES ALÉSAGES AUTRE QU'INDIQUÉS ICI, PEUVENT ÊTRE RÉALISÉS EN INSTALLANT DES BAGUES EN BRONZE AUTO-LUBRIFIANT!!

Les prix sont sujets à changements sans préavis!!

MONTREAL

TORONTO

WINNIPEG

EDMONTON

VANCOUVER



ACIER VANGUARD LTÉE.

DORVAL, QC

Tel.: (514) 685-1515 (800) 361-2491
Fax: (514) 685-1516 www.vanguardsteel.com

LISTE DE PRIX 1902
SECT. 2/PAGE 49

POULIE D'ÉCHAFAUDAGE



CODE DE PRODUIT	GRANDEUR DU RÉA (O.D.)	DIAMÈTRE DU ROULEMENT	C. M. U. (W.L.L.) en lbs	DIA. CORDAGE	LBS./ PC.
2935 4012	12 "	0.88"	2000 lbs.	1 "	13

CHARGE DE RUPTURE: 3 X CHARGE MAX. D'UTILISATION C.M.U.

**CONÇU POUR LEVAGE LÉGER AVEC DES BASSES VITESSES!!
CROCHET FORGÉ PIVOTANT AVEC LINGUET!!
POUR USAGE AVEC CORDAGES NATURELS OÙ SYNTHÉTIQUES DE 3 TORONS!!
D' HABITUDE UTILISÉS PAR COUVREURS, PEINTRES EN BÂTIMENTS ET ENTREPRENEURS INDUSTRIELS!!**

AVERTISSEMENT: NE JAMAIS DÉPASSER LA CHARGE ADMISSIBLE / UTILE!!!

Les prix sont sujets à changements sans préavis!!

MONTREAL

TORONTO

WINNIPEG

EDMONTON

VANCOUVER