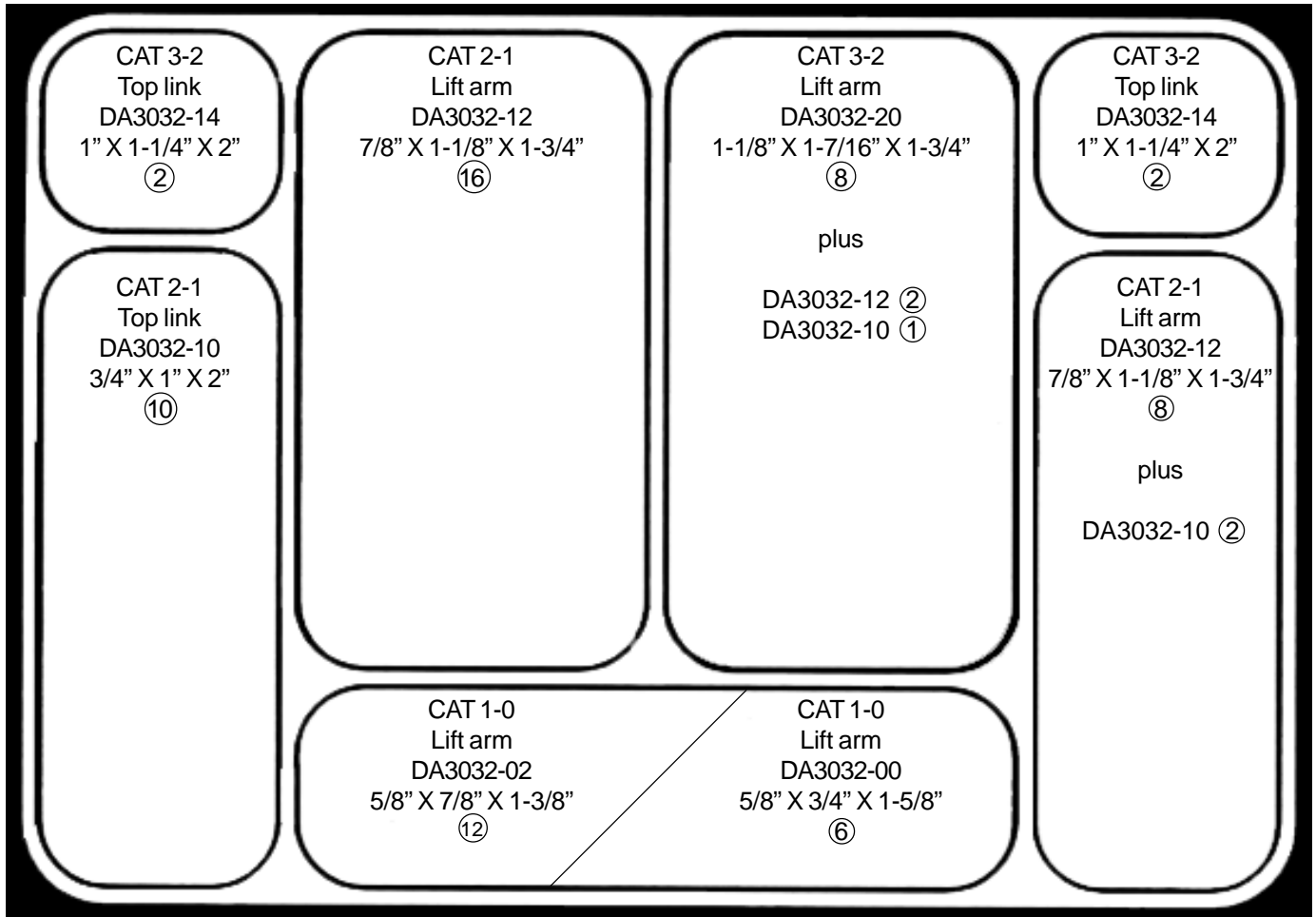


## Jeu de bagues de conversion pour 3<sup>e</sup> point et bras de relevage (69 pièces) Reducing bushing assortment for top links and lift arms (69 pieces)



### Quantités / Quantities

DA3032-00 = 6  
 DA3032-02 = 12  
 DA3032-10 = 13  
 DA3032-12 = 26  
 DA3032-14 = 4  
 DA3032-20 = 8

et

1 X DA3500-50 : boîte compak approx 10 x 14 x 27 / *compak box*  
 1 X DA3500-52 : plateau 7 compartiments / *compact tray*

	Top link	lift arm
CAT 3-2	4	8
CAT 2-1	13	26
CAT 1-0	6	12

NUMÉRO NUMBER	DESCRIPTION
<b>DA3032-101</b>	Jeu de bagues de conversion 3e point et bras de relevage <i>Reducing bushing assortment for top-links and lift arms</i>

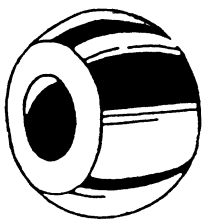
## Bagues de conversion pour 3e point et bras de relevage *Reducing bushings for top-links and lift arms*

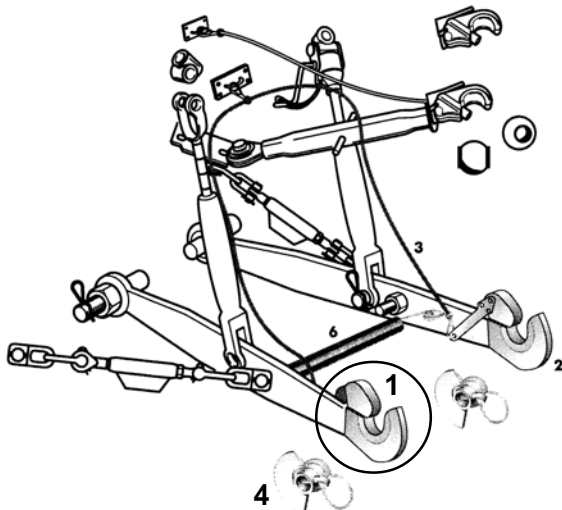
ILLUSTRATIONS	NUMÉROS NUMBERS	DESCRIPTION
	<b>DA3032-00</b>	<b>DE CAT-1 À CAT-0</b> Chemise (sleeve) pour convertir un "Top-link" de Cat-1 à Cat-0. <i>Reducer Bushing. Dia. I.D. 5/8". O.D. 3/4". L. 1-5/8".</i>
	<b>DA3032-02</b>	Chemise (sleeve) pour convertir un "Lift-arm" de Cat-1 à Cat-0. <i>Reducer Bushing. Dia. I.D. 5/8". O.D. 7/8". L. 1-3/8".</i>
	<b>DA3032-10</b>	<b>DE CAT-2 À CAT-1</b> Chemise (sleeve) pour convertir un "Top-link" de Cat-2 à Cat-1. <i>Reducer Bushing. Dia. I.D. 3/4". O.D. 1". L. 2".</i>
	<b>DA3032-12</b>	Chemise (sleeve) pour convertir un "Lift arm" de Cat-2 à Cat-1. <i>Reducer Bushing. Dia. I.D. 7/8". O.D. 1-1/8". L. 1-3/4".</i>
	<b>DA3032-14</b>	<b>DE CAT-3 À CAT-2</b> Chemise (sleeve) pour convertir un "Top-link" de Cat-3 à Cat-2. <i>Reducer Bushing. Dia. I.D. 1". O.D. 1-1/4". L. 2".</i>
	<b>DA3032-20</b>	Chemise (sleeve) pour convertir un "Lift arm" de Cat-3 à Cat-2. <i>Reducer Bushing. Dia. I.D. 1-1/8". O.D. 1-7/16". L. 1-3/4".</i>
	<b>DA3034-06</b>	<b>FORGED WELD-ON TOP LINK BALL ENDS</b>  Bout à souder pour réparer "Top-Link Ball" CAT-1 pour goupille (pin) de 3/4".
	<b>DA3034-10</b>	Bout à souder pour réparer "Top-Link Ball" CAT-2 pour goupille (pin) de 1".
<p style="text-align: center;"><b>Boule à rotule</b></p> <p style="text-align: center;"><b>Top link weld-on Ball sockets</b></p>	<b>DA3034-20</b>	<b>CATÉGORIE-0</b> Rotule à souder pour réparer "Top-Link & Lift Arm Ball" CAT-0 pour goupille (pin) de 5/8". Dimensions 2" O.D. Épaisseur 1".
	<b>DA3034-24</b>	<b>CATÉGORIE-1</b> Rotule à souder pour réparer "Top-Link CAT-1 Ball" pour goupille (pin) de 3/4". Dimensions 2" O.D. Épaisseur 1-5/8".
	<b>DA3036-24</b>	<b>CATÉGORIE-2</b> Rotule à souder pour réparer "Top-Link CAT-2 Ball" pour goupille (pin) de 1". Dimensions 2-3/8" O.D. Épaisseur 1-3/4".
	<b>DA3034-30</b>	<b>CATÉGORIE-3</b> Rotule à souder pour réparer "Top-Link CAT-3 Ball" pour goupille (pin) de 1-1/4". Dimensions 3-1/8" O.D. Épaisseur 1-3/4".
	<b>DA3034-32</b>	<b>DUAL CATÉGORIE, CAT-1 et CAT-2</b> Rotule à souder pour réparer "Top-Link". Le "Ball" à deux trous, soit 1 de 3/4 pour CAT-1, l'autre de 1" pour CAT-2. Dimensions 2-3/8" O.D.

NUMÉROS NUMBERS	REMPLECE REPLACE	DESCRIPTION	ILLUSTRATIONS
DA3036-02	P332	<b>LIFT ARM REPAIR ENDS</b> Bout à souder pour réparer "lift arm" CAT-1 pour goupille (pin) 7/8". Épaisseur 1-3/8". Bout à souder pour réparer "lift arm" CAT-2 pour goupille (pin) 1-1/8". Épaisseur 1-1/2". Bout à souder pour réparer "lift arm" CAT-3 pour goupille (pin) 1-7/16". Épaisseur 1-3/4".	
DA3036-04	P333		
DA3034-15			
DA3034-20	B2225	<b>CATÉGORIE-0</b> Rotule à souder pour réparer "lift arm" et "top link" CAT-0 pour goupille (pin) 5/8". Dimensions 2" O.D. Épaisseur 1". <b>CATÉGORIE-1</b> Rotule à souder pour réparer "lift arm" CAT-1 pour goupille (pin) 7/8". Dimensions 2-3/8" O.D. Épaisseur 1-3/8". <b>CATÉGORIE-2</b> Rotule à souder pour réparer "lift arm" CAT-2 pour goupille (pin) 1-1/8". Dimensions 2-3/8" O.D. Épaisseur 1-3/4".	
DA3036-14	B221		
DA3036-18	B224		
DA3036-20	B231	<b>DUAL CATEGORIE CAT-1 &amp; CAT-2</b> Rotule à souder pour réparer "lift arm". Le "Ball" à deux trous, 1 trou pour CAT-1 et l'autre pour CAT-2. Dimensions 2-3/4" O.D. Largeur 1-3/4".	
DA3038-10	P58	<b>LIFT ARM BALLS POUR TRACTEURS FORD</b> Ball CAT-1 pour Ford 2000, 3000, 4000 et 5000 pour goupille (pin) 7/8". Dimensions 2-1/4" O.D. Épaisseur 1-3/8". Ball CAT-2 pour Ford 2000, 3000, 4000 et 5000 pour goupille (pin) 1-1/8". Dimensions 2-1/4" O.D. Épaisseur 1-3/4". Ball CAT-2 mêmes applications que ci-dessus mais 1-3/8" épaisseur au lieu de 1-3/4". Ressort pour retenir les "Balls" Spring clip	
DA3038-14	DDN995233 P61		
DA3038-18	C5NN-557A P62		
DA3038-20	C5NN-557B P63		
	C5NN-557C		
DA3038-24	P50	<b>LIFT ARM BALLS POUR MASSEY-FERGUSON</b> Ball CAT-1 pour goupille (pin) 7/8". Ball CAT-2 pour goupille (pin) 1-1/8". Spring clip pour retenir les Balls ci-dessus.	
DA3038-26	886428M1 P51		
DA3038-30	826429M1 P52A 1869219M1		
DA3038-40	B241	<b>LIFT ARM BALLS POUR JOHN-DEERE</b> Ball CAT-1 pour goupille (pin) 3/4". Dimensions extérieures pour socket de 2". Ball CAT-2 pour goupille (pin) 1". Dimensions extérieures pour socket de 2". Top link balls for quick release linkage CAT-3-3 MM 60OD x 32.5ID x 50.8W * for fitting to implement (pour installation sur machine)	
DA3038-42	JDF2680R B242		
DA3038-44	JDF2681R		
DA3038-50	B245	<b>LIFT ARM BALLS POUR OLIVER</b> Ball CAT-1 pour goupille (pin). Pour lift arm claw type.	
DA3038-52	105967A B246 104591A		

## POUR TRACTEURS - VALMET - TRACTORS

### Boules de remplacement pour bras de relevage / *Lift arms balls*

ILLUSTRATIONS	NUMÉROS NUMBERS	REPLACE REPLACE	DESCRIPTION
 <p style="text-align: center;">I.D. 29 O.D. 64 W.45</p>	DA3038-60	P4071H	Boule cat 2 pour goupille 1-1/8" Dimensions 2-1/2" O.D. Épaisseur 1-3/4"  <i>Ball cat 2 for 1-1/8" pin.                      O.D. 2-1/2".                      Thickness 1-3/4".</i>
	DA3038-61		Boule cat 3 pour goupille 1-7/16" Dimensions 2-1/2" O.D. Épaisseur 1-49/64"  <i>Ball cat 3 for 1-7/16" pin                      O.D. 2-1/2"                      Thicknes 1-49/64"</i>
	DA3038-59		Boule cat 2 pour goupille 1-1/8" Dimension 2-13/64" O.D. Épaisseur 1-49/64"  <i>Ball cat 2 for pin 1-1/8"                      O.D. 2-13/64"                      Thickness 1-49/64"</i>



DA3040-12	<p><b>Voir illustration # 1</b>  <b>See illustration</b></p> <p>Crochet attache rapide cat-2 pour souder.                      Utilise des cone-guides (DA3040-22)</p> <p><i>W/o automatic hook cat-2 H.D.                      Uses guide-cones (DA3040-22)</i></p> <p><b>Voir illustration # 4</b>  <b>See illustration</b></p>
DA3040-22	<p>Cone-guide cat 2/2 avec goupille</p> <p><i>Guide-cone &amp; linch pin cat 2/2</i></p>
DA3040-23	<p>Cone-guide cat 3/3 avec goupille</p>