



124-124



124-248



128-024

Coffres à 1 porte, serrure en « T »

Aluminium 0.100", aussi disponible en 0.063"

Pièce	Profondeur	Hauteur	Largeur
118-124	18"	18"	24"
118-136	18"	18"	36"
118-148	18"	18"	48"
118-160	18"	18"	60"
118-436	24"	18"	36"
118-448	24"	18"	48"
118-460	24"	18"	60"
124-124	24"	24"	24"
124-136	24"	24"	36"
124-148	24"	24"	48"
124-160	24"	24"	60"
124-172	24"	24"	72"
130-136	24"	30"	36"
130-148	24"	30"	48"
130-160	24"	30"	60"
130-172	24"	30"	72"
136-124	24"	36"	24"
136-136	24"	36"	36"
136-148	24"	36"	48"
136-160	24"	36"	60"
136-172	24"	36"	72"

Coffres à 2 portes, serrure à compression

Aluminium 0.100", aussi disponible en 0.063"

Pièce	Profondeur	Hauteur	Largeur
118-236	18"	18"	36"
118-248	18"	18"	48"
118-260	18"	18"	60"
118-536	24"	18"	36"
118-548	24"	18"	48"
118-560	24"	18"	60"
124-236	24"	24"	36"
124-248	24"	24"	48"
124-260	24"	24"	60"
124-272	24"	24"	72"
130-236	24"	30"	36"
130-248	24"	30"	48"
130-260	24"	30"	60"
130-272	24"	30"	72"
136-236	24"	36"	36"
136-248	24"	36"	48"
136-260	24"	36"	60"
136-272	24"	36"	72"

Coffres marche-pied, serrure en « T »

Aluminium 0.100"

Pièce	Profondeur	Hauteur	Largeur
128-012	28-1/2"	24"	12"
128-018	28-1/2"	24"	18"
128-024	28-1/2"	24"	24"



Les coffres J-Boxs sont aussi disponible [sur mesure](#) avec de très court délais de fabrication.

Serrures à palette

5.50" x 4.25"

Pièce	Fini	Spécifications
225-101	Zinc	Verrouillable CH501 avec trous
225-102	Zinc	Verrouillable CH502 avec trous
225-103	Zinc	Verrouillable CH503 avec trous
225-191	Zinc	Non-verrouillable avec trous
225-201	Acier inox.	Verrouillable CH501 avec trous
225-202	Acier inox.	Verrouillable CH502 avec trous
225-203	Acier inox.	Verrouillable CH503 avec trous
225-291	Acier inox.	Non-verrouillable avec trous



225-201

Accessoires

Pièce	Fini	Spécifications
225-951	Plastique	Poignée intérieur - noir
225-961	Caoutchouc	Joint d'étanchéité
225-965	Néoprène	Joint d'étanchéité
230-531	Zinc	Gâche pour serrure



225-951



225-961



230-531

Cylindres de remplacement

Pièce	Fini	Spécifications
235-101	Zinc	CH501
235-102	Zinc	CH502
235-103	Zinc	CH503
235-104	Zinc	CH504
235-105	Zinc	CH505



235-101

Cylindres spéciaux

Pièce	Fini	Spécifications
237-101	Nickel	Rainure pour tournevis
237-111	Nickel	Hexagonale
237-121	Nickel	Bouton noir
237-131	Nickel	Type à oreille



237-101



237-111



237-121



237-131



225-501



225-955



225-951



230-531



235-701



225-401

Serrures à palette "junior"

4.75" x 3.625"

Pièce	Fini	Spécifications
225-501	Zinc	Verrouillable CH501 avec trous
225-502	Zinc	Verrouillable CH502 avec trous
225-503	Zinc	Verrouillable CH503 avec trous
225-591	Zinc	Non-verrouillable avec trous
225-521	Acier Inox.	Verrouillable CH501 avec trous
225-522	Acier Inox.	Verrouillable CH502 avec trous
225-523	Acier Inox.	Verrouillable CH503 avec trous
225-596	Acier Inox.	Non-verrouillable avec trous

Accessoires

Pièce	Fini	Spécifications
225-951	Plastique	Poignée intérieur - noir
225-955	Caoutchouc	Joint d'étanchéité
230-531	Zinc	Gâche pour serrure

Cylindres de remplacement

Pièce	Fini	Spécifications
235-701	Zinc	CH501
235-702	Zinc	CH502
235-703	Zinc	CH503
235-704	Zinc	CH504
235-705	Zinc	CH505

Serrures de coffre

3.25" x 3.25"

Pièce	Fini	Spécifications
225-401	Acier Inox.	Verrouillable CH501 avec trous
225-491	Acier Inox.	Non-verrouillable avec trous

Serrures en « T »

4.88" x 4.75"

Pièce	Fini	Spécifications
226-001	Acier Inox.	Verrouillable CH501, joint d'étanchéité
226-002	Acier Inox.	Verrouillable CH502, joint d'étanchéité
226-003	Acier Inox.	Verrouillable CH503, joint d'étanchéité
226-101	Acier Inox.	Verrouillable CH501, joint d'étanchéité, cache-poussière
226-102	Acier Inox.	Verrouillable CH502, joint d'étanchéité, cache-poussière
226-103	Acier Inox.	Verrouillable CH503, joint d'étanchéité, cache-poussière



226-101



226-199

Accessoires

Pièce	Fini	Spécifications
226-191	Chrome	Cache poussière seulement
226-195	Plastique	Cache poussière seulement
226-199	Néoprène	Joint d'étanchéité



226-191



226-195

Cylindres de remplacement

Pièce	Fini	Spécifications
235-201	Zinc	CH501
235-202	Zinc	CH502
235-203	Zinc	CH503
235-204	Zinc	CH504
235-205	Zinc	CH505



235-201

Serrure « Whale Tail »

Pièce	Fini	Spécifications
226-406	Chrome	Serrure - cylindre non inclus
226-451	-	Cylindre avec clé J201
226-452	-	Cylindre avec clé J202
226-453	-	Cylindre avec clé J203

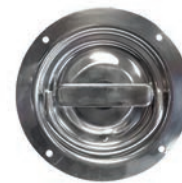


226-406

Serrures encastrées en « D »

Ensemble complet avec tiges & guides

Pièce	Fini	Spécifications
227-221	Acier Inox.	Serrure 227-226, 2 tiges 230-301 et 2 guides 230-501
227-241	Acier Inox.	Serrure 227-246, 2 tiges 230-301 et 2 guides 230-501



227-216,
227-226



227-236,
227-246

Serrures encastrées en « D »

Pièce	Fini	Spécifications
227-216	Acier Inox.	Serrure encastrée - non-barrable - 6-1/8" dia.
227-226	Acier Inox.	Serrure encastrée 2 pts - non-barrable - 6-1/8" dia.
227-236	Acier Inox.	Serrure encastrée - barrable - 6-1/8" dia.
227-246	Acier Inox.	Serrure encastrée 2 pts - barrable - 6-1/8" dia.

Accessoires

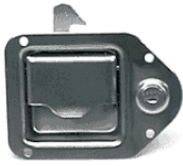
Pièce	Fini	Spécifications
227-951	Caoutchouc	Joint d'étanchéité pour serrure 227-216, 227-226
227-957	Caoutchouc	Joint d'étanchéité pour serrure 227-236, 227-246



227-951



227-957



225-701

Serrures pour coffres

4.37" x 3.27"

Pièce	Fini	Spécifications
225-701	Acier Inox.	Verrouillable EC801 avec trous
225-791*	Acier Inox.	Non verrouillable avec trous
225-819	Zinc	Guide de tige

* Guide de tige non inclus



235-301

Cylindres de remplacement

Pièce	Fini	Spécifications
235-301	Zinc	CH501
235-302	Zinc	CH502
235-303	Zinc	CH503
235-304	Zinc	CH504
235-305	Zinc	CH505
235-306	Zinc	CH506
235-307	Zinc	CH507
235-308	Zinc	CH508
235-309	Zinc	CH509
235-310	Zinc	CH510



225-851 - Vue avant



225-851 - Vue arrière

Serrures à palette pour « VR »

Pièce	Fini	Spécifications
225-851	Chrome	3.47" x 4.28", Verrouillable
225-853	Noir	3.47" x 4.28", Verrouillable
225-855	Blanc	3.47" x 4.28", Verrouillable

* Clés assorties



225-301



225-457

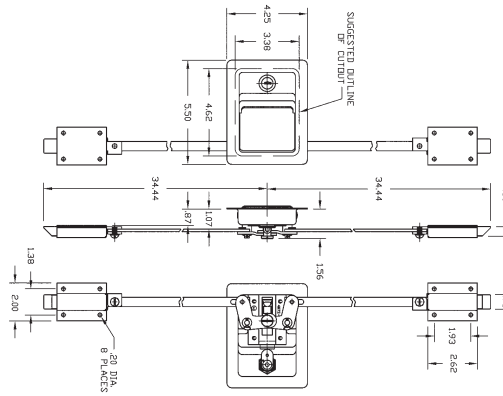
Serrure à pêne tournant

Pièce	Clé	Description
225-301	CH-501	Serrure CH501 avec trous
224-457	-	Gâche

Serrure à palette - 2 pts - barrable

Ensemble complet avec tiges & verrous

Pièce	Fini	Clé
224-801	Acier inox.	CH501



224-801

Serrure en « T » - 3 pts - barrable

Ensemble complet avec clé CH501

Pièce	Fini	Spécification
226-751	Acier inox.	Ensemble complet
226-771	Acier inox.	Centre seul
230-511	Zinc	Guide de tige
230-201	Zinc	Tige



226-751

Tiges

Pièce	Diamètre	Longueur
230-101	1/4"	36"
230-201	5/16"	34"
230-221	5/16"	48"
230-301	3/8"	36"
230-311	3/8"	36"
230-321	3/8"	48"



230-101



230-201
230-221



230-301
230-321



230-311

Pênes à ressort

Pièce	Fini	Spécification
240-351	Zinc	45°, pour tige 1/4"
240-353	Zinc	45°, pour tige 3/8"
240-361	Zinc	30°, pour tige 1/4"



240-351



240-353



230-361

Guides

Pièce	Spécifications
230-501	guide de tige, fini zinc
230-511	guide de tige, fini zinc



230-501



230-511

Serrures à pêne dormant

3 points

Pièce	Spécifications
224-921	Zinc, tiges 48", droit
224-926	Zinc, tiges 48", gauche



224-921



228-421



228-423



228-425

Poignées pour système réfrigéré

Pièce	Fini	Spécification
228-421	Chrome	gâche affleuré, non-barrable, 4-1/2"
228-423	Chrome	gâche affleuré, non-barrable, 5-1/4"
228-425	Chrome	gâche décalé 3/8", non-barrable, 6-3/4"



228-431

Poignée double pour système réfrigéré

Pièce	Fini	Spécification
228-431	Acier inox.	Barrable, affleuré, barre acier inox. 40"



228-441



228-451, 228-461



228-491

Ensembles pour système réfrigéré

Pièce	Fini	Spécification
228-441*	Chrome	inclus poignée ext., gâche
228-451*	Chrome	inclus poignée ext et int., gâche
228-461*	Acier Inox.	inclus poignée ext et int., gâche
228-491	Plastique	poignée intérieure

* Gâche ajustable - 1/8" à 1/4"



228-461



228-463

Poignées pour température élevée

Pièce	Fini	Spécification
228-481	Acier inox.	5-1/2"
228-483	Acier Inox.	6-3/4"



222-621

Serrures à compression encastrée

Ensemble, tuyau non-inclus

Pièce	Fini	Spécification
222-621	Acier inox.	Verrouillable, 320mm x 165mm
222-641	Acier inox.	Verrouillable, 358mm x 138mm