

MANDRINS COMPLETS / SPINDLE KITS



1 1/4"

RT-15006
Mandrin complet / Spindle kit :
1 1/2" x 1" x 6" - 2K



3 1/2"

RT-15009
Mandrin complet / Spindle kit :
8 3/4" x 1" x 1 1/2" - 2K



1 1/8"

RT-2508
Mandrin complet avec Zerk
Spindle kit with Zerk
1 1/8" x 6" - 2.5 K



4 1/4"

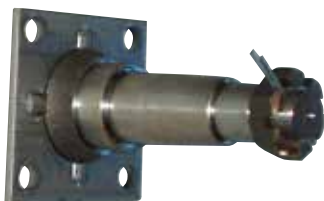
RT-2509
Mandrin complet / Spindle kit :
1 1/8" x 9" - 2.5K

Nécessite joint d'étanchéité **RT4050** / Requires oil seal **RT4050**



3 1/2"

RT-1750
Mandrin complet / Spindle kit :
7 1/2" x 1 3/4" - 3.5K



Plaque de raccord **non** soudé / Brake flange **not** welded

RT-175FC
Mandrin complet / Spindle kit :
7 1/2" x 1 3/4" - 3.5K

COMPOSANTES POUR / PARTS FOR : RT-15006 (2,000 LBS)

Description / Description

27-260	Mandrin / Spindle : 6" x 1" x 1 1/2" - 2,000 LBS
RT4014	Écrou hexagonal à goupille 1" / Hexagonal jam nut 1"
RT4009	Goupille 1/2" x 2" / Cotter pin 1/2" x 2"

COMPOSANTES POUR / PARTS FOR : RT-15009 (2,000 LBS)

Description / Description

27-260-1	Mandrin / Spindle : 9" x 1" x 1 1/2" - 2,000 LBS
RT4014	Écrou hexagonal à goupille 1" / Hexagonal jam nut 1"
RT4009	Goupille 1/2" x 2" / Cotter pin 1/2" x 2"

COMPOSANTES POUR / PARTS FOR : RT2508 (2,500 LBS)

Description / Description

FS2500L3	Mandrin / Spindle : 6" x 1 1/8" x 1 1/2" - 2,000 LBS
RT4014	Écrou hexagonal à goupille 1" / Hexagonal jam nut 1"
RT4009	Goupille 1/2" x 2" / Cotter pin 1/2" x 2"

COMPOSANTES POUR / PARTS FOR : RT-2509 (2,000 LBS)

Description / Description

27-259	Mandrin / Spindle : 9" x 1 1/8" x 1 1/2" - 2,500 LBS
RT4014	Écrou hexagonal à goupille 1" / Hexagonal jam nut 1"
RT4009	Goupille 1/2" x 2" / Cotter pin 1/2" x 2"

COMPOSANTES POUR / PARTS FOR : RT-1750 (3,500 LBS)

Description / Description

27-263-1	Mandrin / Spindle : 7 1/2" x 1 1/4" - 3,500 LBS
RT4014	Écrou hexagonal à goupille 1" / Hexagonal jam nut 1"
RT4018	Rondelle d'espacement en "O", 1" / Flat washer "O", 1"
RT4009	Goupille 1/2" x 2" / Cotter pin 1/2" x 2"

COMPOSANTES POUR / PARTS FOR : RT-175FC (3,500 LBS)

Description / Description

27-263-1	Mandrin / Spindle : 7 1/2" x 1 1/4" - 3,500 LBS
RT4014	Écrou hexagonal à goupille 1" / Hexagonal jam nut 1"
RT4018	Rondelle d'espacement en "O", 1" / Flat washer "O", 1"
RT4009	Goupille 1/2" x 2" / Cotter pin 1/2" x 2"
PFL4227	Plaque de raccord / Brake flange • 3,500 lbs • 3 3/4" x 2.27" int.

MANDRINS COMPLETS / SPINDLE KITS

SS13307Z-C

Mandrin 3.5K court avec plaque complète avec Zerk.
3.5K single short spindle with flange kit with Zerk.

COMPOSANTES POUR / PARTS FOR : SS13307Z-C (3,500 LBS)**Description / Description**

FS3500FF1	Mandrin 3.5K court avec plaque complète 3.5K single short spindle with flange kit
RT4014	Écrou hexagonal à goupille 1" / Hexagonal jam nut 1"
RT4018	Rondelle d'espacement, 1" / Flat washer, 1"
RT4012	Barrure d'écrou / Lock nut



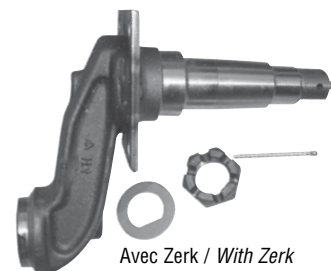
Avec Zerk / With Zerk

RT-1750DZ

Mandrin 3.5K surbaissé, 4" complet avec Zerk.
3.5K spindle, 4" drop kit with Zerk.

COMPOSANTES POUR / PARTS FOR : RT-1750DZD (3,500 LBS)**Description / Description**

27-272L	Mandrin surbaissé / Spindle drop : 4" - 3,500 LBS. Zerk.
RT4016	Rondelle d'espacement en "D" 1" / Flat washer "D" 1"
RT4014	Écrou hexagonal à goupille 1" / Hexagonal jam nut 1"
RT4012	Barrure d'écrou / Lock nut



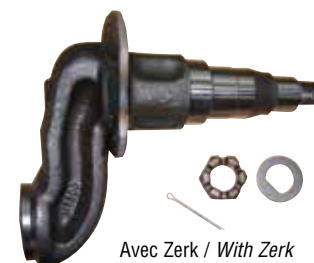
Avec Zerk / With Zerk

RT-7000D

Mandrin 7K surbaissé 4" complet avec Zerk.
7K spindle 4" drop kit with Zerk

COMPOSANTES POUR / PARTS FOR : RT-7000D (7,000 LBS)**Description / Description**

27-274L	Mandrin surbaissé 4" - 7,000 LBS / Spindle 4" - 7,000 LBS
RT4016	Rondelle d'espacement en "D" 1" / Flat washer "D" 1"
RT4014	Écrou hexagonal à goupille 1" / Hexagonal jam nut 1"
RT4009	Goupille / Cotter pin



Avec Zerk / With Zerk

RT-700FCZ

Mandrin 5.2 à 7K court avec plaque complète avec Zerk.
5.2 to 7K short spindle with flange kit with Zerk.

COMPOSANTES POUR / PARTS FOR : RT-700FCZ (7,000 LBS)**Description / Description**

FS7000FF1	Mandrin court / Short spindle - 7,000 LBS. Zerk.
RT4018	Rondelle d'espacement en "O" 1" / Flat washer "O" 1"
RT4014	Écrou hexagonal à goupille 1" / Hexagonal jam nut 1"
RT4012	Barrure d'écrou / Lock nut



Avec Zerk / With Zerk

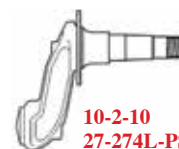
MANDRIN SEUL / SPINDLE ONLY

Description

10-1-21	Mandrin seul. Droit / Spindle only. Right • 2.5K (6.68" x 1 $\frac{1}{16}$ " x 1 $\frac{1}{2}$ ")
10-1-10	Mandrin Droit / Straight spindle • 7K (8 $\frac{3}{4}$ " x 2 $\frac{1}{4}$ ")
10-2-10	Mandrin surbaissé 4" / Spindle 4" drop • 7K (10 $\frac{3}{4}$ " x 2 $\frac{1}{4}$ ")
27-274L-PS	Mandrin surbaissé 4" / Spindle 4" drop • 7K (10 $\frac{3}{4}$ " x 2 $\frac{1}{4}$ ") (Sans goujons/w/o studs)
SP-HF-8K	Mandrin Droit / Straight spindle • 8K (8.61" x 1.749")



10-1-21

SP-HF-8K
10-1-1010-2-10
27-274L-PS

NOTE : Les codes en **ROUGE** indiquent un item discontinué à quantité limitée / Codes in **RED** indicate a limited quantity discontinued item